

Casa Bateli è ben posizionata all'interno del territorio nord del Comune di Ravenna, infatti dista 6 km da Alfonsine, 6 km da Mezzano, 6 Km da Sant'Alberto e 15km da Ravenna ed è facilmente raggiungibile tramite le linee 141, 161, 183, e 187 di Start Romagna (la fermata dell'autobus è sul lato opposto della strada).

I principali servizi, quali poste, banche, supermercato, chiesa, ambulatori medici e farmacia si trovano a 600 metri dalla casa.



Per visite e informazioni:
Enrico Gaudenzi
347.2483163
casafamigliabateli@gmail.com

CASA FAMIGLIA
BATELI
RESIDENZA PER ANZIANI

*"La casa è quel posto dove, quando
ci andate, vi accolgono sempre."*

R. Lee Frost - poeta





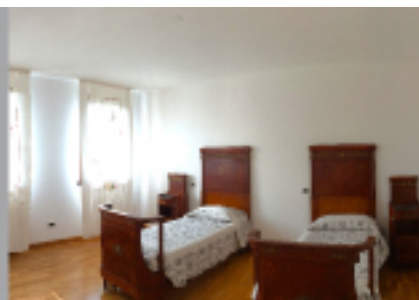
la Casa

Casa Famiglia Batel è una struttura dedicata all'accoglienza di persone anziane autosufficienti o con lievi disabilità.

La villa, immersa nel verde dell'ampio giardino, si trova nella località di Conventello (RA) in un contesto tranquillo.

Agli ospiti è garantita:

- assistenza qualificata 24h
- supporto infermieristico
- attività motoria con personale specializzato
- dieta personalizzata
- servizi di fisioterapia, su richiesta.



Gli alloggi privati rivestono un aspetto fondamentale nel benessere dei nostri ospiti: Casa Batel dispone di 4 camere spaziose e luminose, arredate con cura e dotate di ogni comfort.

A Casa Batel non ci si sente mai soli, gli ampi spazi comuni consentono di organizzare tante attività ricreative ed eventi sociali, mentre il grande giardino e l'orto permettono di svolgere le attività all'aria aperta.

le Camere

La casa è dotata di ampi ambienti interni ed esterni, offre sistemazioni in camere singole e doppie ed eroga servizi di tipo alberghiero, assistenziale e ricreativo.

